

FusionServer

2288H V5机架服务器



FusionServer 2288H V5服务器

灵活配置，适应多种负载所需



2288H V5(8盘)



2288H V5(12盘)



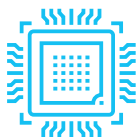
2288H V5(24盘)



2288H V5(25盘)

FusionServer 2288H V5是一款2U2路机架服务器，配置灵活，可广泛适用于云计算、虚拟化、数据库、大数据等负载。2288H V5可配置2路英特尔®至强®可扩展处理器、24条DDR4内存、10个PCIe扩展槽、支持大容量的本地存储资源。

集成DEMT智能功耗管理、FDM智能故障管理等专利技术，可选配FusionDirector全生命周期管理软件，能够有效降低运营成本、提升投资回报。



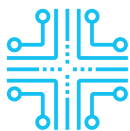
强劲性能，灵活配置

- 2U空间支持2颗英特尔®至强®可扩展处理器，处理器互联总线UPI速率达10.4GT/s，单CPU最高支持28个计算核心，支持Intel®Turbo Boost睿频加速技术、Hyper-threading超线程技术及高级矢量扩展指令集(AVX-512)，单颗处理器计算性能较上一代提升最高达40%
- 支持24条DDR4内存，内存容量可达3TB（配置128GB内存条），满足大容量内存应用需求
- 支持12条英特尔®傲腾™持久内存（Optane™PMem）100系列作为易失或者非易失存储和12条DDR4内存搭配使用。内存容量可达7.5TB（配置512GB傲腾™持久内存和128GB DDR4内存），满足多种负载所需
- 支持异构计算加速，可配置2块双槽位的全高全长的GPU加速卡
- 支持20*3.5"或31*2.5"（可配置4/8/12/24/28个NVMe SSD硬盘）的本地存储资源
- 支持2*GE+2*10GE的板载网络，配置简洁，满足98%应用场景的网络需求
- 支持BSST (Boot Speedup Storage Technology)启动加速存储技术，2个M.2 SSD安装OS，与数据分离部署，支持M.2 SSD热插拔和硬RAID



智慧节能，优化能效

- 专利DEMT (Dynamic Energy Management Technology) 智能功耗管理技术，采用部件休眠、PID节能、调速、电源主备供电等多维度节能措施，在不影响负载性能的前提下节省整机功耗高达15%
- 采用80PLUS®钛金高效电源模块，高达96%的能效转换率，并通过中国节能产品认证
- 可选配550W/900W/1200W/1500W等不同电源模块，灵活适配不同功率要求，1200W/1500W采用直流及高压直流HVDC技术，提高能源利用率



智能管理，开放集成

- FusionDirector 服务器全生命周期智能运维，五大智能技术提升运维效率30%
 - » 智能维护，实现预诊断一体化，对关键部件精准管理，故障诊断准确率高达93%，宕机率降低50%
 - » 智能升级，实现一键自动化，云端协同快速制定策略，固件版本批量自动齐套、自动升级，效率提升20倍
 - » 智能发现，实现部件级可视化，秒级资产自动盘点，实时轨迹追踪，准确率100%
 - » 智能节能，实现动态精细化，集成DEMT动态节能技术，服务器整机节能15%
 - » 智能部署，实现流水线式部署，部署效率提升10倍
- 标准化开放接口及开发指南，易于第三方管理软件无缝集成

FusionServer

2288H V5服务器

形态	2U机架服务器
处理器	1/2个第一代英特尔®至强®可扩展处理器3100/4100/5100/6100/8100系列, 最高205W 1/2个第二代英特尔®至强®可扩展处理器3200/4200/5200/6200/8200系列, 最高205W
芯片组	Intel C622
内存	24个DDR4内存插槽, 最高2933MT/s; 最多12条英特尔®傲腾™持久内存100系列, 最高2666MT/s
本地存储	支持多种不同的硬盘配置, 硬盘支持热插拔: <ul style="list-style-type: none">• 可配置8/20/24/25/31个2.5英寸SAS/SATA/SSD硬盘• 可配置12/16/20个3.5英寸SAS/SATA硬盘• 可配置4/8/12/24/28个NVMe SSD硬盘 支持Flash存储: <ul style="list-style-type: none">• 双M.2 SSDs
RAID支持	可选配支持RAID0、1、10、1E、5、50、6、60等, 支持Cache超级电容保护, 提供RAID级别迁移、磁盘漫游、自诊断、Web远程设置等功能
网络	板载网卡: 2个10GE接口与2个GE接口 灵活插卡: 可选配2*GE或4*GE或2*10GE或2*25GE或1/2个56G FDR IB接口
PCIe扩展	最多10个PCIe3.0扩展槽位, 包括1个RAID卡专用的PCIe扩展卡和1个灵活LOM插卡
GPU加速卡	支持2个双槽位的全高全长的GPU异构加速卡, 或7个单槽位的半高半长的GPU异构加速卡, 详询 https://www.xfusion.com
风扇	4个热拔插对旋风扇, 支持N+1冗余
电源	可配置2个冗余热插拔电源, 支持1+1冗余, 可选规格如下: <ul style="list-style-type: none">• 550W AC白金电源(输入: 100V AC~240V AC或192V DC~288V DC)• 900W AC白金/钛金电源(输入: 100V AC~240V AC或192V DC~288V DC)• 1500W AC白金电源 1000W (输入: 100V AC~127V AC) 1500W (输入: 200V AC~240V AC或192V DC~288V DC)• 1500W 380V高压直流电源 (输入: 260V DC~400V DC)• 1200W -48V~-60V直流电源 (输入: -38.4V DC~-72V DC)
管理	<ul style="list-style-type: none">• iBMC芯片集成1个专用管理GE网口, 提供全面的故障诊断、自动化运维、硬件安全加固等管理特性• iBMC支持Redfish、SNMP、IPMI2.0等标准接口; 提供基于HTML5/VNC KVM的远程管理界面; 支持免CD部署和Agentless特性简化管理复杂度• 可选配FusionDirector管理软件, 提供无状态计算、OS批量部署、固件自动升级等高级管理特性, 实现全生命周期智能化、自动化管理
操作系统	支持Microsoft Windows Server、Red Hat Enterprise Linux、SUSE Linux Enterprise Server、CentOS、Citrix XenServer、VMware ESXi等, 详询 https://www.xfusion.com
安全特性	支持加电密码、管理员密码、TPM 2.0、安全面板等安全特性
工作温度	5°C - 45°C (41°F-113°F) (符合ASHRAE A3和A4标准)
产品认证	CE、UL、FCC、CCC、RoHS等
安装套件	支持L型滑道、可伸缩滑道、抱轨
尺寸(高x宽x深)	3.5英寸硬盘机箱尺寸: 86.1mm×447 mm×748 mm 2.5英寸硬盘机箱尺寸: 86.1mm×447 mm×708 mm

超聚变数字技术有限公司

咨询电话：400-080-6888 **技术服务热线：**400-009-8999

地址：河南省郑州市郑东新区龙子湖智慧岛正商博雅广场 1 号楼 9 层

网址：www.xfusion.com

版权所有 © 超聚变数字技术有限公司 2022。保留一切权利。

非经超聚变数字技术有限公司书面同意，任何单位和个人不得擅自摘抄、复制本手册内容的部分或全部，并不得以任何形式传播。

商标声明

XFUSION、超聚变是超聚变数字技术有限公司的商标或者注册商标。在本手册中以及本手册描述的产品中，出现的其他商标、产品名称、服务名称以及公司名称，由其各自的所有人拥有。

免责声明

您购买的产品、服务或特性等应受超聚变数字技术有限公司商业合同和条款的约束，本档中描述的全部或部分产品、服务或特性可能不在您的购买或使用范围之内。除非合同另有约定，超聚变数字技术有限公司对本档内容不做任何明示或默示的声明或保证。

由于产品版本升级或其他原因，本档内容会不定期进行更新。除非另有约定，本档仅作为使用指导，本档中的所有陈述、信息和建议不构成任何明示或暗示的担保。